



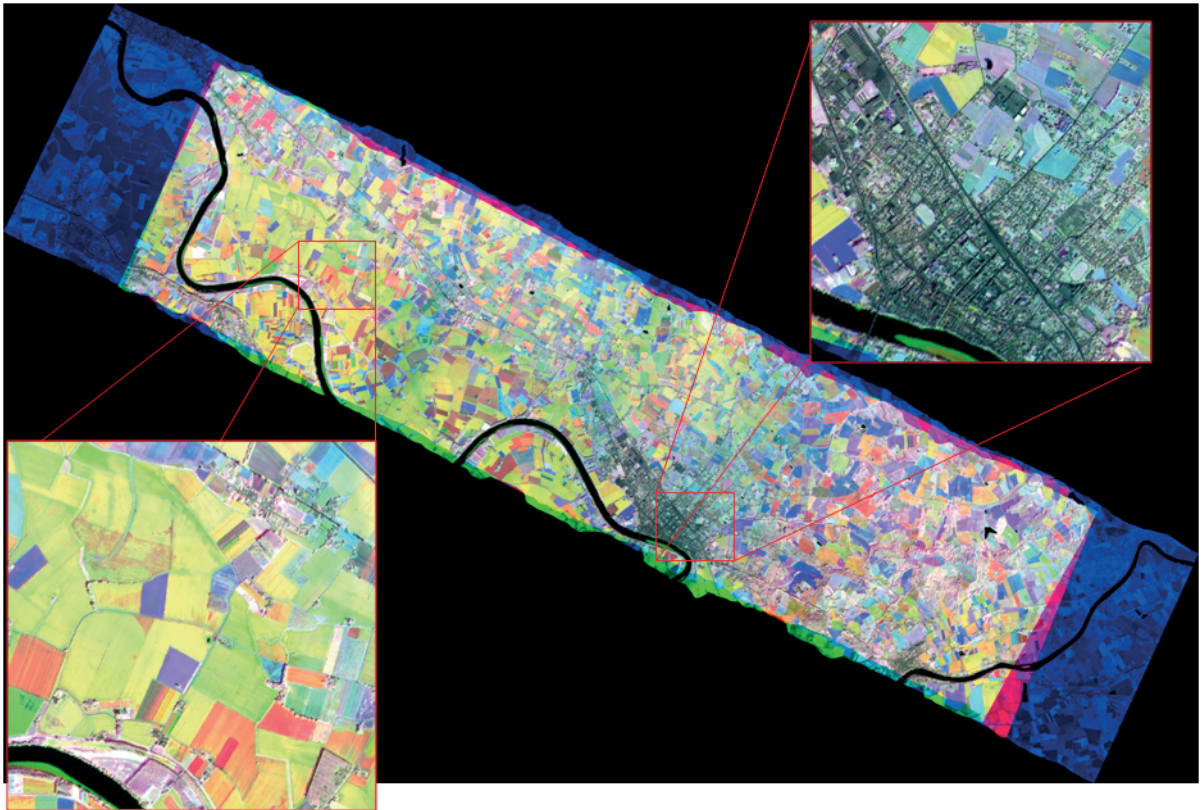
Nº 34

DICIEMBRE 2010

REVISTA DE TELEDETECCIÓN

ASOCIACIÓN ESPAÑOLA DE
TELEDETECCIÓN

REVISTA DE LA ASOCIACIÓN ESPAÑOLA DE TELEDETECCIÓN





ARTÍCULOS CIENTÍFICOS

Análisis de cambios de usos del suelo en la «Vega de Granada»: correcciones radiométricas y evaluación del cambio.

V. F. Rodríguez-Galiano, M. J. García-Soldado, M. Chica-Olmo, E. Pardo-Igúzquiza, J. P. Rigol-Sánchez y M. Chica-Rivas

Comportamiento geométrico y radiométrico del sensor AHS durante la campaña multitemporal CEFLES2.

M. Jiménez, J. A. Gómez, A. Fernández-Renau, J. A. Holguín, E. de Miguel, O. Gutiérrez de la Cámara y E. Prado

Análisis comparativo de las superficies regadas en los acuíferos del Campo de Montiel y La Mancha Occidental en el período 2004-2008.

M. Bea, S. Montesinos, C. Morugán y S. Moraleda

Seguimiento del estado ecológico de las aguas continentales superficiales españolas mediante imágenes MERIS.

J. A. Domínguez, C. Arancón, C. Alonso, A. Alonso, C. de Hovos y A. Quesada

Análisis de correlaciones entre la temperatura del aire y la temperatura de las superficies vegetadas medida con radiometría térmica.

R. Niclòs, M. J. Estrela, J. A. Valiente y M. J. Barberà

Dinámica estacional e interanual del NDVI en bosques nativos de zonas áridas argentinas.

M. R. Iglesias, A. Barchuk y M. Grilli

Uso del LiDAR para la estimación y cartografía de parámetros ecológicos en tres especies forestales (*Quercus ilex* L. subsp. *ilex*, *Fagus sylvatica* L. y *Pinus halepensis*).

V. Zaldo, G. Moré y X. Pons

Estudio del crecimiento urbano, de la estructura de la vegetación y de la temperatura de la superficie del Gran San Miguel de Tucumán, Argentina.

R. Oltra-Carrió, J. A. Sobrino, J. Gutiérrez-Angonese, A. Gioia, L. Paolini y A. Malizia

Clasificación de cultivos en la zona media de Navarra mediante imágenes radar polarimétricas.

A. Larrañaga, L. Albizua y J. Álvarez-Mozos

Detección automática de edificios mediante imágenes de alta resolución y datos Lidar para la actualización de bases de datos cartográficas en entornos urbanos.

T. Hermosilla, L. A. Ruiz y J. A. Recio

¿QUIÉN ES QUIÉN?: Área de SIG y Teledetección del INDUROT (Universidad de Oviedo).

TESIS DOCTORAL: Técnicas de extracción de características y clasificación de imágenes orientada a objetos aplicadas a la actualización de bases de datos de ocupación del suelo.