



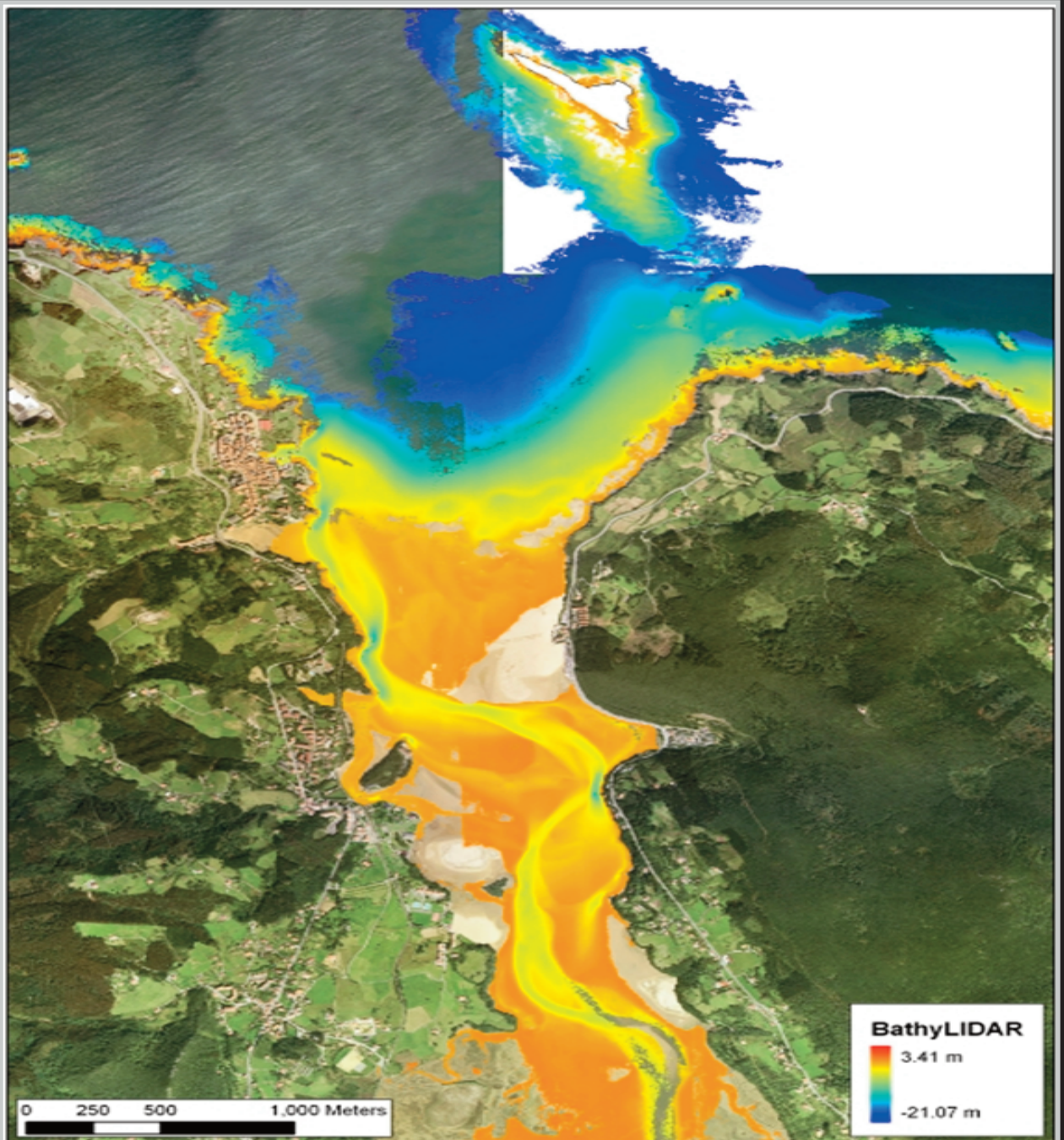
Nº 33

JUNIO 2010

# REVISTA DE TELEDETECCIÓN

ASOCIACION ESPAÑOLA DE  
TELEDETECCION

REVISTA DE LA ASOCIACIÓN ESPAÑOLA DE TELEDETECCIÓN





Nº 33

JUNIO 2010

# REVISTA DE TELEDETECCIÓN

ASOCIACION ESPAÑOLA DE  
TELEDETECCION

REVISTA DE LA ASOCIACIÓN ESPAÑOLA DE TELEDETECCIÓN

## ARTÍCULOS CIENTÍFICOS

Potencial del LiDAR Batimétrico Hawk Eye para la clasificación de hábitats del Estuario del Oka.

*G. Chust, M. Grande, R. Moncho y I. Galparsoro*

Evaluación del interés del índice NDVI para la delimitación de unidades de manejo diferenciado en una explotación vitícola.

*L. G. Santesteban, C. Miranda, C. Jiménez, M. Fuentemilla, I. Urretavizcaya, B. Tisseyre, S. Guillaume y J. B. Royo*

Discriminación automática de vertidos de hidrocarburos a partir de imágenes ASAR utilizando una máquina de vectores soporte (SVM).

*L. González, J. M. Torres, N. Yarovenko y J. Martín*

Utilización de imágenes hiperespectrales AHS para el estudio de zonas afectadas por incendios forestales.

*F. González-Alonso, M. Huesca, J. M. Cuevas, S. Martínez, J. A. Gómez y E. de Miguel*

Protocolo para la zonificación intraparceldaria de la viña para vendimia selectiva a partir de imágenes multiespectrales.

*J. A. Martínez-Casasnovas, J. Agelet, J. Arnó y X. Bordes*

Obtención de la temperatura de la superficie terrestre a partir de la serie histórica LANDSAT.

*J. C. Jiménez-Muñoz, J. A. Sobrino, J. Cristóbal, G. Soria, M. Ninyerola, X. Pons, V. Hidalgo, B. Franch, M. Romaguera, R. Oltra-Carrió, Y. Julien y C. Mattar*

Estimación del contenido de agua de la vegetación en la zona V.A.S. de validación de SMOS mediante la extensión espacial de medidas de campo con imágenes CHRIS y MODIS.

*J. Cernicharo, F. Camacho, B. Martínez y E. López-Baeza*

Los índices de vegetación como indicadores del riesgo de incendio con imágenes del sensor TERRA-MODIS.

*M. Bisquert, J. M. Sánchez, V. Caselles, M. I. Paz Andrade y J. L. Legido*

Validación de un modelo 3D para la estimación de radiación interceptada en cubiertas heterogéneas mediante imágenes de alta resolución espacial.

*M. L. Guillén-Climent, P. J. Zarco-Tejada, J. A. J. Berni y F. J. Villalobos*

Incidencia del tamaño de la ventana en la calidad de las imágenes fusionadas mediante mapas de dimensión fractal.

*C. Gonzalo y M. Lillo-Saavedra*

Satellite imagery fusion with an equalized trade-off between spectral and spatial quality.

*M. Lillo-Saavedra y C. Gonzalo*

**¿QUIÉN ES QUIÉN?:** Laboratorio de Sistemas de información geográfica y Teledetección de la Estación Biológica de Doñana (LAST-EBD)

**TESIS DOCTORAL:** Cartografía y caracterización geográfica de los incendios forestales en la Península Ibérica a partir de imágenes MODIS